



COMUNE:
LEFFE (BG)

COMMITENTE:
AMMINISTRAZIONE COMUNALE DI LEFFE
VIA PAPA GIOVANNI XXIII, 8 - 24026 LEFFE (BG)

PIANO CIMITERIALE

Decreto Presidente Repubblica n. 285 del 10 settembre 1990
Regolamento Regionale n. 6 del 9 novembre 2004

approvato con delibera di C.C. n. _____
in data _____

Leffe



Progetto: gennaio 2018

architetto **elja franchina**
24024 gandinò (Bg) - vicolo franchina n. 3
tel. 035 745833
cel. 339 458022
mail: elja.architetto@alice.it
pec: elja.franchina@franchinaworkspace.it
ORDINE
BERGAMO
ARCHITETTO
N° 2651

tav.08

STATO DI FATTO

PROSPETTI Scala 1:150

CIMITERO VECCHIO

ALA NORD - LATO VIA VIANI

ALA SUD - LATO VIA MOSCONI



Lato sopra interrato

Lato interrato

prospetto est scala 1:150

A	B	C	1	2	3	4	5	26	27	28	29	30	51	52	53	54	55	76	77	78	79	80	101	102	103	104	105
D	E	F	6	7	8	9	10	31	32	33	34	35	56	57	58	59	60	81	82	83	84	85	106	107	108	109	110
G	H	I	11	12	13	14	15	36	37	38	39	40	61	62	63	64	65	86	87	88	89	90	111	112	113	114	115
L	M	N	16	17	18	19	20	41	42	43	44	45	66	67	68	69	70	91	92	93	94	95	116	117	118	119	120
O	P	Q	21	22	23	24	25	46	47	48	49	50	71	72	73	74	75	96	97	98	99	100	121	122	123	124	125

schema ricettività' scala 1:150

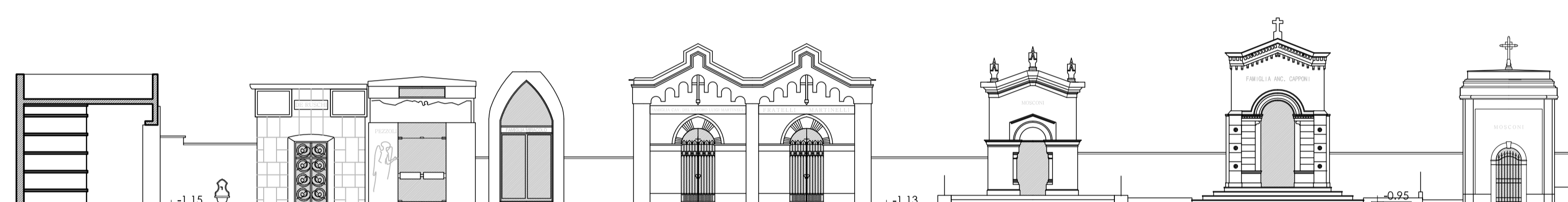
CIMITERO VECCHIO - Colombario di sx
Loculi dalla lettera A alla Q n. 15; File orizzontali n. 3 verticali n. 5
Loculi: base 6770cm altezza 68cm
Ossari da 1 a 6 n. 6; File orizzontali n. 6 verticali n. 1
Ossari: base 31cm altezza 30cm

CIMITERO VECCHIO - ALA NORD LATO VIA VIANI
Loculi da 1 a 125 totale n. 125; File orizzontali n. 25 verticali n. 5
Loculi: base 6770cm altezza 68cm
Ossari da 7 a 56 n. 50; File orizzontali n. 56 verticali n. 1
Ossari: base 31cm altezza 30cm

CIMITERO VECCHIO - ALA SUD LATO VIA MOSCONI
Loculi da 126 a 250 n. 125; File orizzontali n. 25 verticali n. 5
Loculi: base 6770cm altezza 68cm
Ossari da 57 a 106 n. 50; File orizzontali n. 50 verticali n. 1
Ossari: base 31cm altezza 30cm

CIMITERO VECCHIO - Colombario di dx
Loculi dalla lettera R alla T n. 15; File orizzontali n. 3 verticali n. 5
Loculi: base 6770cm altezza 68cm
Ossari da 107 a 112 n. 6; File orizzontali n. 6 verticali n. 1
Ossari: base 31cm altezza 30cm

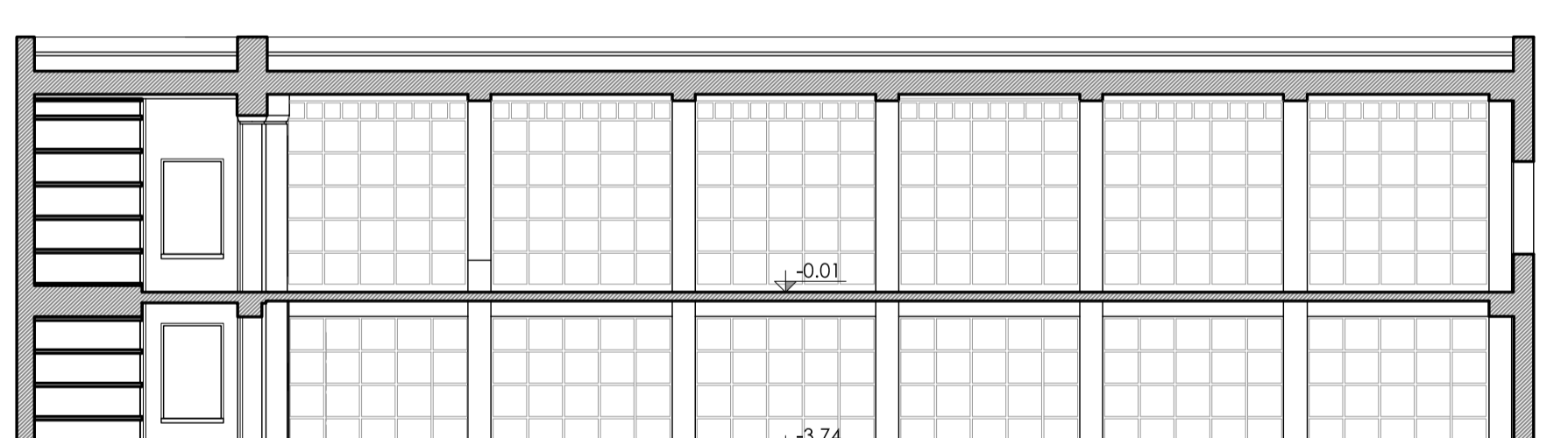
prospetto ovest scala 1:150



schema ricettività' scala 1:150

Loculi n. 16 Ossari n. 8 Loculi n. 16 Ossari n. 9 Loculi n. 14 Ossari n. 0 Loculi n. 16 Ossari n. 0 Loculi n. 16 Ossari n. 0 Loculi n. 40 Ossari n. 0 Loculi n. 24 Ossari n. 0 Loculi n. 6 Ossari n. 2

prospetto sud scala 1:150



Lato sopra interrato

Interrato

schema ricettività' scala 1:150

301	302	303	304	305	306	307	308	309	310	311	312	313	314	315	316	317	318	319	320	321	322	323	324	325	326	327	328	329	330
331	332	333	334	335	336	337	338	339	340	341	342	343	344	345	346	347	348	349	350	351	352	353	354	355	356	357	358	359	360
361	362	363	364	365	366	367	368	369	370	371	372	373	374	375	376	377	378	379	380	381	382	383	384	385	386	387	388	389	390
391	392	393	394	395	396	397	398	399	400	401	402	403	404	405	406	407	408	409	410	411	412	413	414	415	416	417	418	419	420
421	422	423	424	425	426	427	428	429	430	431	432	433	434	435	436	437	438	439	440	441	442	443	444	445	446	447	448	449	450

CAMPO - LATO SOPRA INTERRATO
Loculi da 251 a 450 n. 200; File orizzontali n. 40 verticali n. 5
Loculi: base 71cm altezza 65cm
Ossari da 113 a 192 n. 80; File orizzontali n. 80 verticali n. 1
Ossari: base 31cm altezza 30cm

schema ricettività' scala 1:150

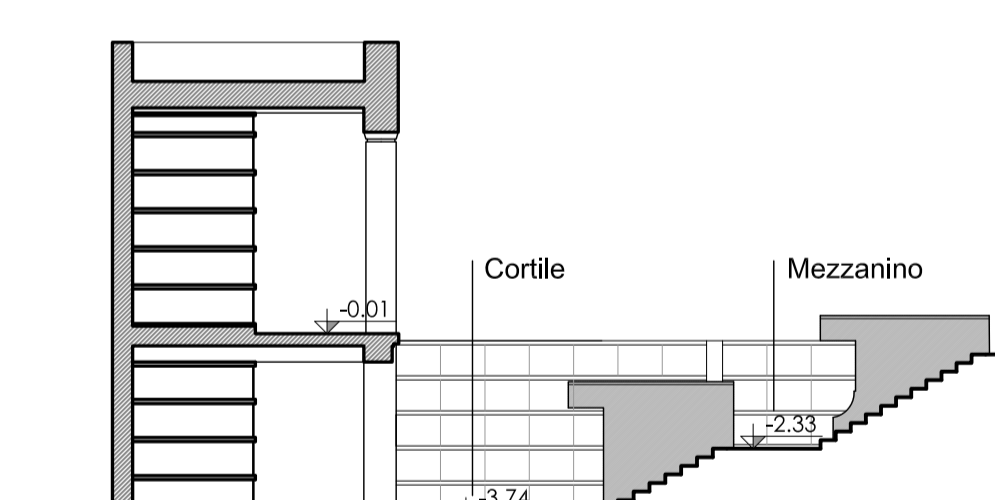
451	452	453	454	455	456	457	458	459	460	461	462	463	464	465	466	467	468	469	470	471	472	473	474	475	476	477	478	479	480
481	482	483	484	485	486	487	488	489	490	491	492	493	494	495	496	497	498	499	500	501	502	503	504	505	506	507	508	509	510
511	512	513	514	515	516	517	518	519	520	521	522	523	524	525	526	527	528	529	530	531	532	533	534	535	536	537	538	539	540
541	542	543	544	545	546	547	548	549	550	551	552	553	554	555	556	557	558	559	560	561	562	563	564	565	566	567	568	569	570

CIMITERO VECCHIO - Piano Interrato
Loculi da 471 a 590 totale n. 120 - Ossari n. 0
File orizzontali n. 30 verticali n. 4
Loculi: base 71 cm altezza 65cm

schema ricettività' scala 1:150

Loculi al buio
Loculi da 451 a 470 n. 20; File orizzontali n. 5 verticali n. 4
Loculi: base 71cm altezza 65cm

prospetto ovest scala 1:150



piano mezzanino -2.33

schema ricettività' scala 1:150

1201	1202	1203	1204	1205	1206	1207	1208	1209	1210	1211	1212	1213	1214	1215	1216	1217	1218	1219	1220	1221	1222	1223	1224	1225	1226	1227	1228	1229	1230
1231	1232	1233	1234	1235	1236	1237	1238	1239	1240	1241	1242	1243	1244	1245	1246	1247	1248	1249	1250	1251	1252	1253	1254	1255	1256	1257	1258	1259	1260

piano cortile -3.74

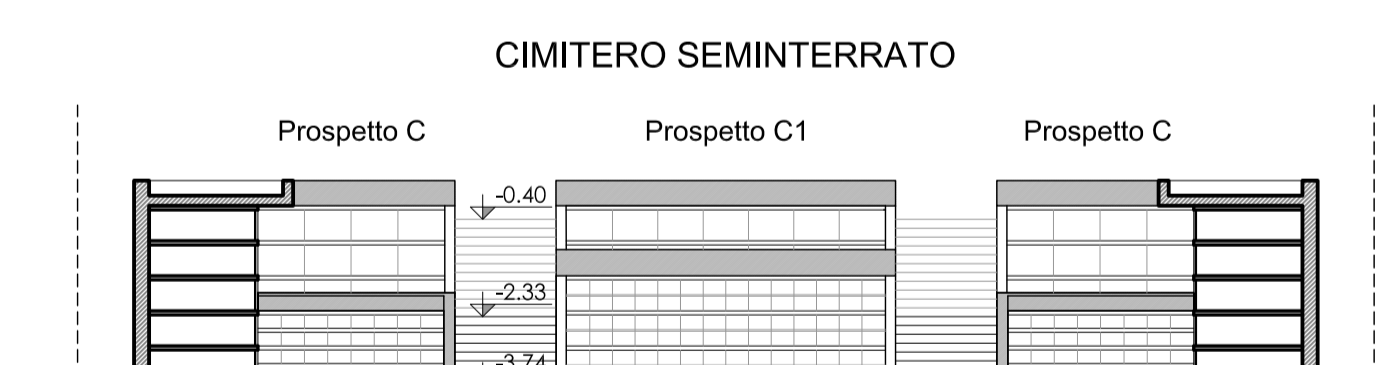
schema ricettività' scala 1:150

1334	1335	1336	1337	1338	1339	1340	1341	1342	1343	1344	1345	1346	1347	1348	1349	1350	1351	1352	1353	1354	1355	1356	1357	1358	1359	1360	1361	1362	1363	1364	1365	1366	1367	1368	1369	1370	1371	1372	1373	1374	1375	1376	1377	1378	1379	1380
------	------	------	------	------	------	------	------	------	------	------	------	------	------	------	------	------	------	------	------	------	------	------	------	------	------	------	------	------	------	------	------	------	------	------	------	------	------	------	------	------	------	------	------	------	------	------

CAMPO - PROSPETTO B (speculare al prospetto D)
Loculi da 1334 a 1377 n. 44; File orizzontali n. 7+3 verticali n. 5+3
Loculi: base 74cm altezza 60cm
Ossari: 0

CAMPO - Prospetto E
Cellette ossario da 450 a 473 totale n. 24; File orizzontali n. 8 verticali n. 3
Cellette: base 35cm altezza 30cm

prospetto C



prospetto C1

prospetto C

prospetto E

CAMPO - Prospetto C e C1
Loculi da 1211 a 1255 totale n. 45; File orizzontali n. 15 verticali n. 3
Loculi: base 74cm altezza 60cm

CAMPO - Prospetto E
Cellette ossario da 474 a 497 totale n. 24; File orizzontali n. 8 verticali n. 3
Cellette: base 35cm altezza 30cm

CAMPO - PROSPETTO D (speculare al prospetto B)
Loculi da 1277 a 1321 n. 44; File orizzontali n. 7+3 verticali n. 5+3
Loculi: base 74cm altezza 60cm
Ossari: 0

CAMPO - Prospetto E
Nicchie cinerarie da 1 a 94 totale n. 94; File orizzontali n. 14 verticali n. 6
Nicchie: base 33cm altezza 27cm